

TEX STYLE < INTERIOR DECOR



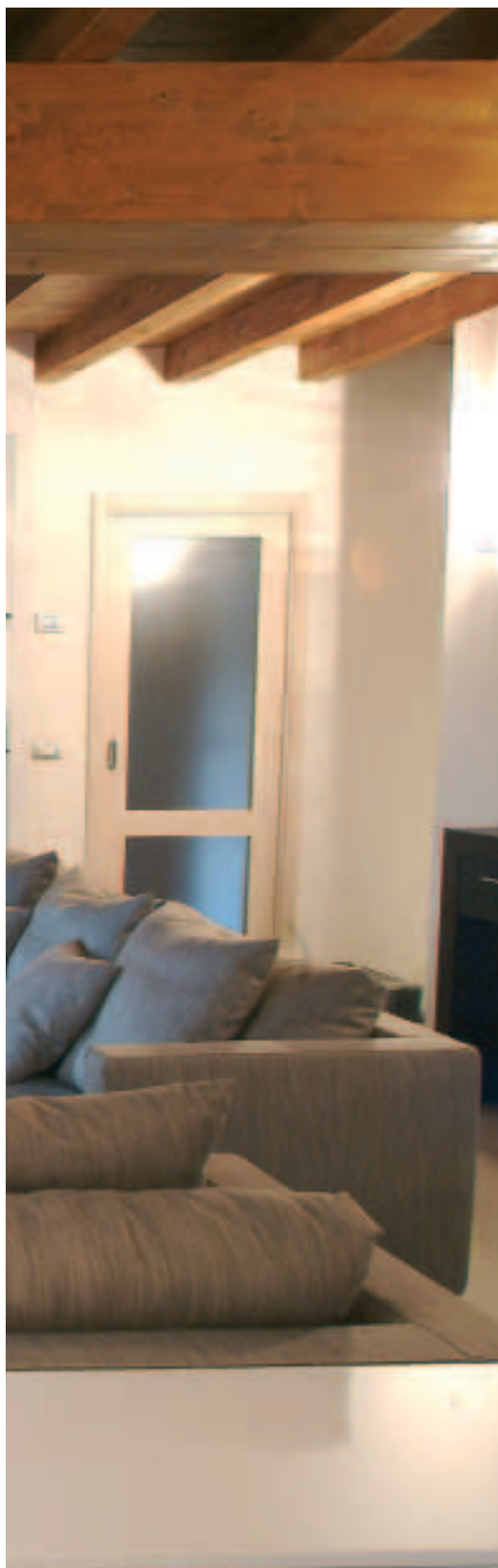


Contemporary Style

Un progetto che esalta la spazialità e l'ariosità dei volumi, giocato anche sulle seduzioni materiche di elementi antichi come il legno e la pietra, caratterizza questa elegante casa di corte. In cui si alternano accenni glamour e tocchi barocchi

DI **LOREDANA SICA** - FOTO **FRANCO MONTI** - INTERIOR DESIGN **M. TERESA AZZOLA**





In queste pagine, la zona living con particolari della linea Natalia, in puro cachemire, di Thinkashmir. Sul divano i copricuscini, lavorati jacquard, 45x45 cm, e il plaid, 340 g/mt, operato a chicco di riso, qui nel colore brown, ma disponibile anche in grigio, scozzese o in tinta unita.

In these pages: living area with details of Natalia collection in Thinkashmir pure cashmere. On the sofa: 45x45 cm jacquard-woven cushion cases and 340 g/m brown moss-stitch woven plaid, which is also available in grey, tartan and plain colours.



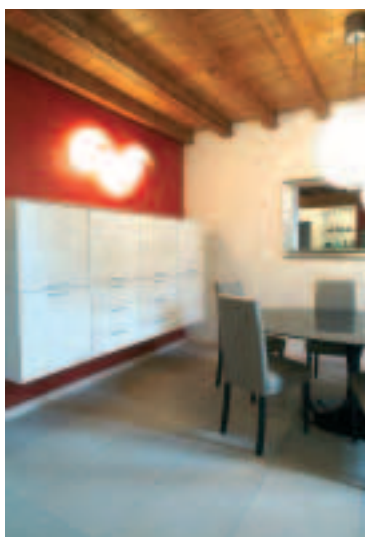
Nella sua reinterpretazione degli spazi, l'interior designer Maria Teresa Azzola, mescolando abilmente particolari ricercati, elementi funzionali e pezzi di design - come la lampada Fil de Fer di Cattellani&Smith o il tavolo di Eero Saarinen, nella zona pranzo - è riuscita, in questo progetto di ristrutturazione, in maniera sobria e raffinata a creare un'immagine di lusso contemporaneo. La zona giorno, pensata come un ambiente flessibile e aperto, è costituita da un grande living, arredato da confortevoli divani Flexform su cui, ad impreziosire e riscaldare l'ambiente, sono disposti alcuni articoli in purissimo cashmere della linea *Natalia* di Thinkashmir - il nuovo marchio di alta gamma della Zambaiti Copertificio - come i copricuscini lavorati jacquard e il soffice plaid con trama a chicco di riso. L'obiettivo è la realizzazione di un ambiente comodo e rilassato ma esteticamente caratterizzato, che declini la poetica progettuale del luogo in base alle esigenze specifiche degli utenti.

Suggestivi angoli di convivialità e comfort, come quello intorno al camino, enfatizzato dalla raffinata tonalità rosso orientale dei muri, dalle luci soffuse e dai mobili in rovere moro, creati su disegno, determinano l'unicità dello stile di questa casa, dato anche dalla profusione di materiali pregiati, come la pietra Faenza Stone del pavimento, o il legno delle imponenti travi del soffitto. Una cadenza materica e stilistica che ritroviamo anche in cucina, arredata con i mobili Skyline di Snaidero e rallegrata dal coordinato Le Jardin Des, cotone 100%, della linea Happidea del Cotonificio Zambaiti. La camera da letto è caratterizzata da note neo-barocche: quelle delle forme ricche e bombate della poltrona Tizzi, del cassettoni Berto e del letto Biscotto, con testiera in tessuto canapè - tutto di Creazioni - rese ancora più preziose dalla presenza del cachemire della coperta double-face Ambra, bordata sui quattro lati; così come degli altri raffinati accessori Thinkashmir quali la copri-boule tricottina e le morbide calze Simply Soft.



**Suggestivo, il corridoio con gradini in pietra illuminati a filo pavimento e tende in damasco di seta, un velo leggero di rete avorio Fishbacher, diversificato nelle sovratende: seta scozzese, per letto e bagno, rigata per il soggiorno e voile a riquadri per la cucina
A sinistra, il plaid Natalia, di Thinkashmir**

**The corridor with stone steps lighted at the floor edge with silk damask curtains: Fishbacher ivory sheer net-veil with different pelmets: tartan silk in the bedroom and bathroom, striped in the living room and voile checks for the kitchen.
Left, Thinkashmir's Natalia fringed throw**



Infine, nei bagni fanno bella mostra di sé, il set di spugne corallo della linea Happidea del Cotonificio Zambaiti - *Dar Kama*, jacquard, per l'accappatoio, e *Dar Ahalam*, tinta unita, per gli asciugamani - nel primo; e *Dalia*, set di asciugamani con bordo jacquard, nella nuance verde rosa, nel secondo. Due tonalità, tra le tante proposte dall'azienda, perfettamente amalgamate ai rivestimenti, in mosaico Sicis color melograno e in ceramica color arancio, dei due ambienti.

Contemporary Style

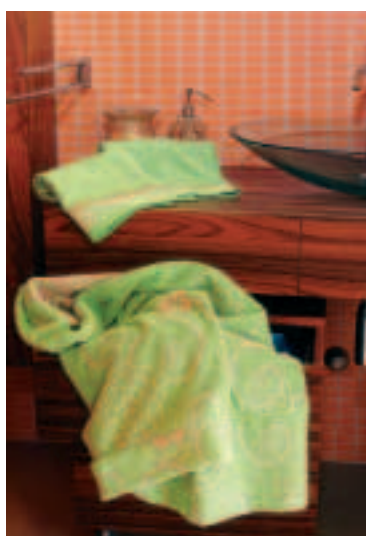
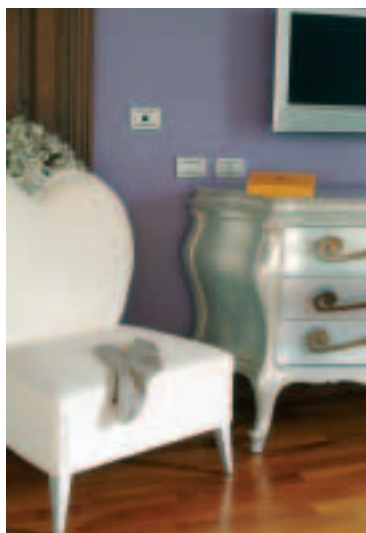
Maria Teresa Azzola, interior designer, reinterpreted spaces by skilfully combining refined details with functional elements and design pieces - as Fil de Fer lamp by Catellani&Smith or the table by Eero Saarinen - while in the dining area she was able to create an image of refined and essential contemporary luxury.

The living area, which was thought as flexible and open environment, consists of a large living room furnished with comfortable Flexform sofas, on which there are some pure cashmere items from Natalia collection by Thinkashmir to embellish and warm the environment: new high-level brand by Zambaiti Coperificio - as the jacquard-woven cushion cases and the soft plaid with moss-stitch weave. The aim was to realize comfortable and relaxing environment but with high aesthetical character expressing the design poetry of the location in line with the users' specific



Sul letto, la coperta Ambra di Thinkashmir, bordata sui quattro lati con nastro jacquard. Qui nella tonalità bianco/grigio e nella misura 270x230 cm, ma disponibile anche nelle misure 160x210, 250x210, 180x210

Ambra blanket by Thinkashmir on the bed edged on the four sides with jacquard trim. Here in white/grey and 270x230 cm, but available also in 160x210 cm, 250x210 and 180x210 cm size variants.



needs. Suggestive convivial and comfortable corners, as the one surrounding the fireplace, which is embellished with the refined oriental red shade of the walls, the soft lights and black oak furniture created upon design making the style of this home interiors unique, also due to the large number of valuable materials, as the Faenza Stone floor or the wooden antique and imposing ceiling beams.

And we find the same design rhythm in the kitchen, which was furnished with Skyline furniture by Snaidero and embellished with Le Jardin Des 100% cotton set from Happidea collection by Cotonificio Zambaiti.

The bedroom is characterized with neo-baroque touches: in the rich and rounded shapes of Tizzi armchair, Bezzo commode and Biscotto bed with canapé fabric headboard - all by Creazioni - that make even more precious the environment due to Ambra reversible cashmere blanket edged on the four sides; as well as other refined Thinkashmir accessories, as Tricottina hot-water bottle covering and soft Simply Soft stockings.

Finally, the bathrooms include coral towel set from Happidea collection by Cotonificio Zambaiti - Dar Kama jacquard bathrobe and plain-coloured Dar Ahalam towels in the first bathroom - and Dalia towel set with jacquard braid in green-pink shade in the second.

Two shades among the many introduced by the Company that perfectly match with coverings in Sicis pomegranate nuance mosaic and orange ceramic, the coverings of the two bathrooms.]